



ENSEMBLE VERS UNE AGRICULTURE DURABLE ET UNE ALIMENTATION DE QUALITÉ

DÉMARCHE DE CONCERTATION
POUR UN PROJET ALIMENTAIRE
TERRITORIAL



POURQUOI CE PROJET ?

Le Parc naturel Régional du Luberon et le CIVAM déploient un partenariat sur un programme en faveur "d'une alimentation locale, de qualité, accessible à tous". La stratégie agricole et alimentaire du Parc a été labellisée Projet Alimentaire Territorial par le ministère de l'agriculture et de l'alimentation pour 2017-2018. Le Parc et le CIVAM pilote aujourd'hui un projet financé dans le cadre du Programme national pour l'Alimentation (PNA) dont deux actions portent sur la création d'un espace de concertation entre les différents acteurs et l'accompagnement des inter-communalités.

Par ailleurs, la communauté de communes de Forcalquier-Montagne de Lure élabore son schéma de développement économique, et souhaite y intégrer le volet agriculture comme une thématique d'avenir pour son attractivité. Dans cette logique, la proposition d'une déclinaison du PAT Luberon à l'échelle de la collectivité s'est trouvée être une réelle opportunité.



Objectifs généraux

- **Inscrire les actions du PAT dans un cadre politique** : travailler avec les pouvoirs politiques locaux est essentiel pour une réelle portée et la mise en œuvre du projet alimentaire territorial.

- **Expérimenter une méthodologie innovante sur le territoire pilote de la communauté de communes de Forcalquier** : Le Parc et le CIVAM oeuvrent pour la promotion d'une agriculture durable et respectueuse en faisant de l'innovation sociale une préoccupation centrale pour répondre aux défis de demain. Créer des outils pour agir sur la transition est une de leurs missions.

Objectifs spécifiques

Elaborer, de manière concertée, une stratégie alimentaire pour le territoire afin de

- renforcer un développement économique autour d'une agriculture de proximité,
- valoriser les produits et les savoir-faire locaux et une identité territoriale,
- impulser une nouvelle dynamique contribuant à la création d'un écosystème alimentaire.

Tous les acteurs de l'alimentation concernés :

Agriculteurs, associations, acteurs sociaux, professionnels de santé, artisans, métiers de bouche, cuisiniers de restauration commerciale et collective, transformateurs, distributeurs, commerçants, élus, consommateurs...

car tous participent au modèle alimentaire actuel et à son évolution. L'objectif est d'intégrer une grande diversité des personnes pour une approche transversale de l'alimentation.

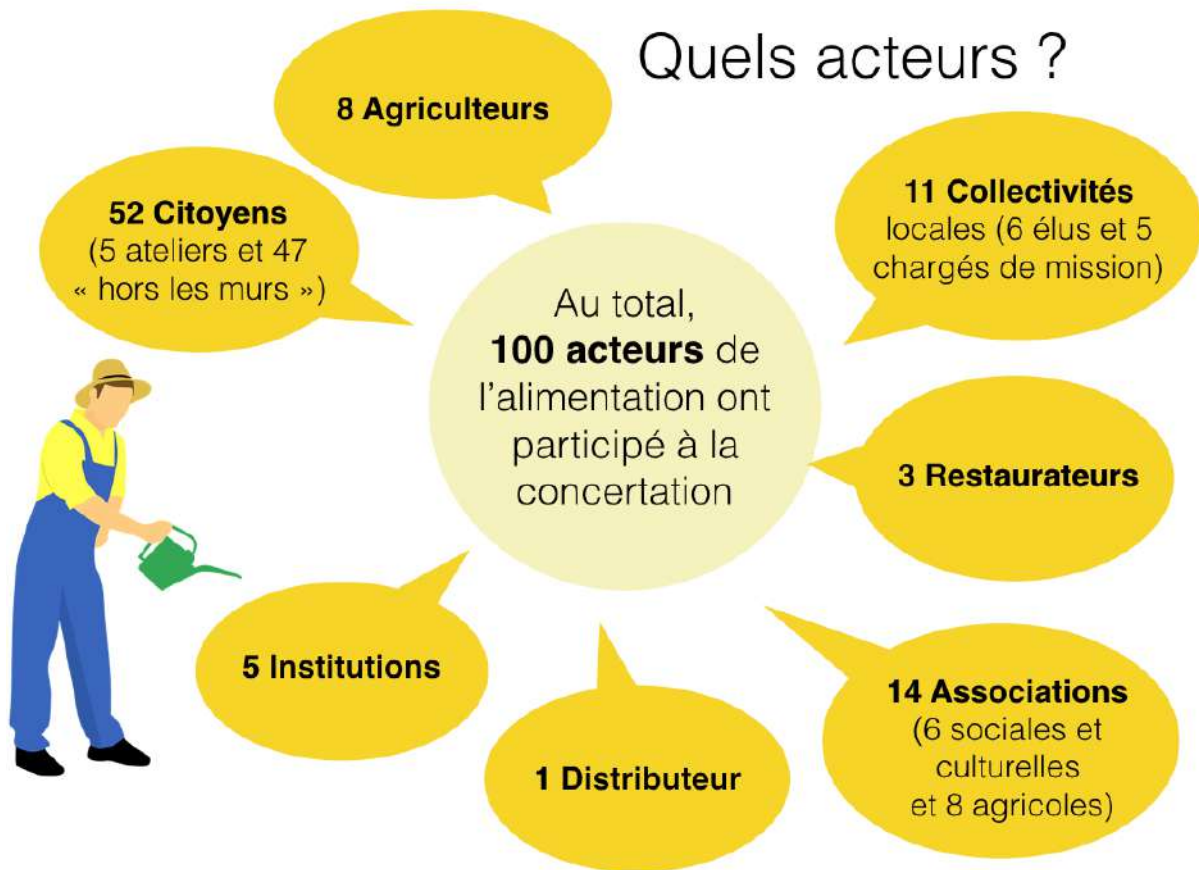
Finalités :

Définir collectivement les priorités et stratégies du projet alimentaire. Puis les mettre en place grâce à :

1. la création de groupes de travail dédiés
 2. des actions concrètes et financées
 3. une évaluation et un compte rendu régulier de ces actions
- ET informer une large partie de la population en allant à la rencontre des habitants.

Durée du projet : mars à juillet 2018

Quels acteurs ?



LES GRANDES ÉTAPES DE LA DÉMARCHE



3 Avril
Réunion de cadrage
Parc/
CCPFML

24 Avril
Mobilisation des acteurs
Atelier cartographique:
lister les acteurs et les
initiatives

Mai
Mobilisation
citoyenne hors les
murs + entretiens,
recensement
d'initiatives

31 Mai
Construction de la
Vision partagée - socle
commun de valeurs -
Priorités pour territoire

Schéma de
développement
économique

16 Octobre
Présentation au
forum alimentaire
du Parc

10 Juillet
Définition d'un plan
d'actions et du mode
d'organisation
groupes projets

LES ÉTAPES DU PROJET

RÉUNION DE CADRAGE 3 AVRIL

OBJECTIFS

- Présenter le PAT & le projet pour le Pays de Forcalquier
- Echanger sur la méthodologie proposée
- Proposer une adaptation du PAT à l'échelle de la commune avec expérimentation d'une méthode participative

RÉSULTATS

- Volonté de partir des projets et idées existantes afin d'amplifier les actions
- Recensement des principaux acteurs de l'alimentation du Pays
- Enthousiasme des participants sur l'implication d'une diversité d'acteurs



ATELIER CARTOGRAPHIE 24 AVRIL

OBJECTIFS

- Recensement des initiatives agricoles et alimentaires innovantes du territoire
- Construction d'une vision commune et partagée
- Implication des acteurs dans l'analyse et les perspectives d'avenir

RÉSULTATS

- 45 initiatives recensées
- Une meilleure connaissance des acteurs et innovations du territoire

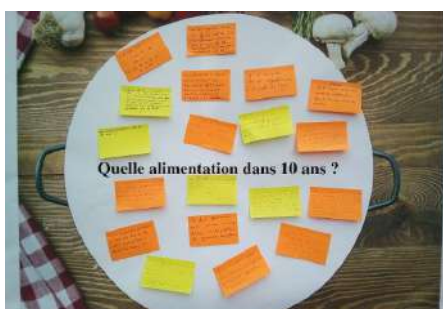


HORS LES MURS 28 MAI

OBJECTIFS

- Questionner les citoyens sur l'avenir de notre alimentation
- Réalisation d'entretiens individuels

RÉSULTATS



LES ÉTAPES DU PROJET

ATELIER VISION PARTAGÉE ET AXES PRIORITAIRES

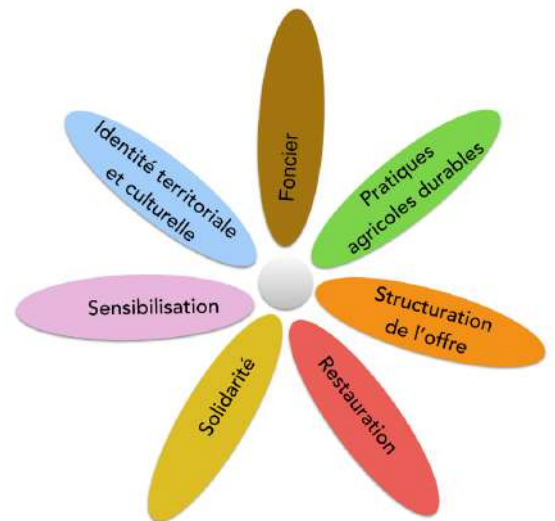
31 MAI

OBJECTIFS

- Construction d'une vision collective d'une agriculture durable et d'une alimentation de qualité
- Définition d'axes prioritaires autour de 7 branches de l'alimentation

RÉSULTATS

- Témoignage sur 3 projets concrets illustrant la dynamique du territoire
- Réflexion sur une stratégie agri-alimentaire pour le territoire



ATELIER SUITE DU GROUPE ET PLAN D'ACTION

10 JUILLET

OBJECTIFS

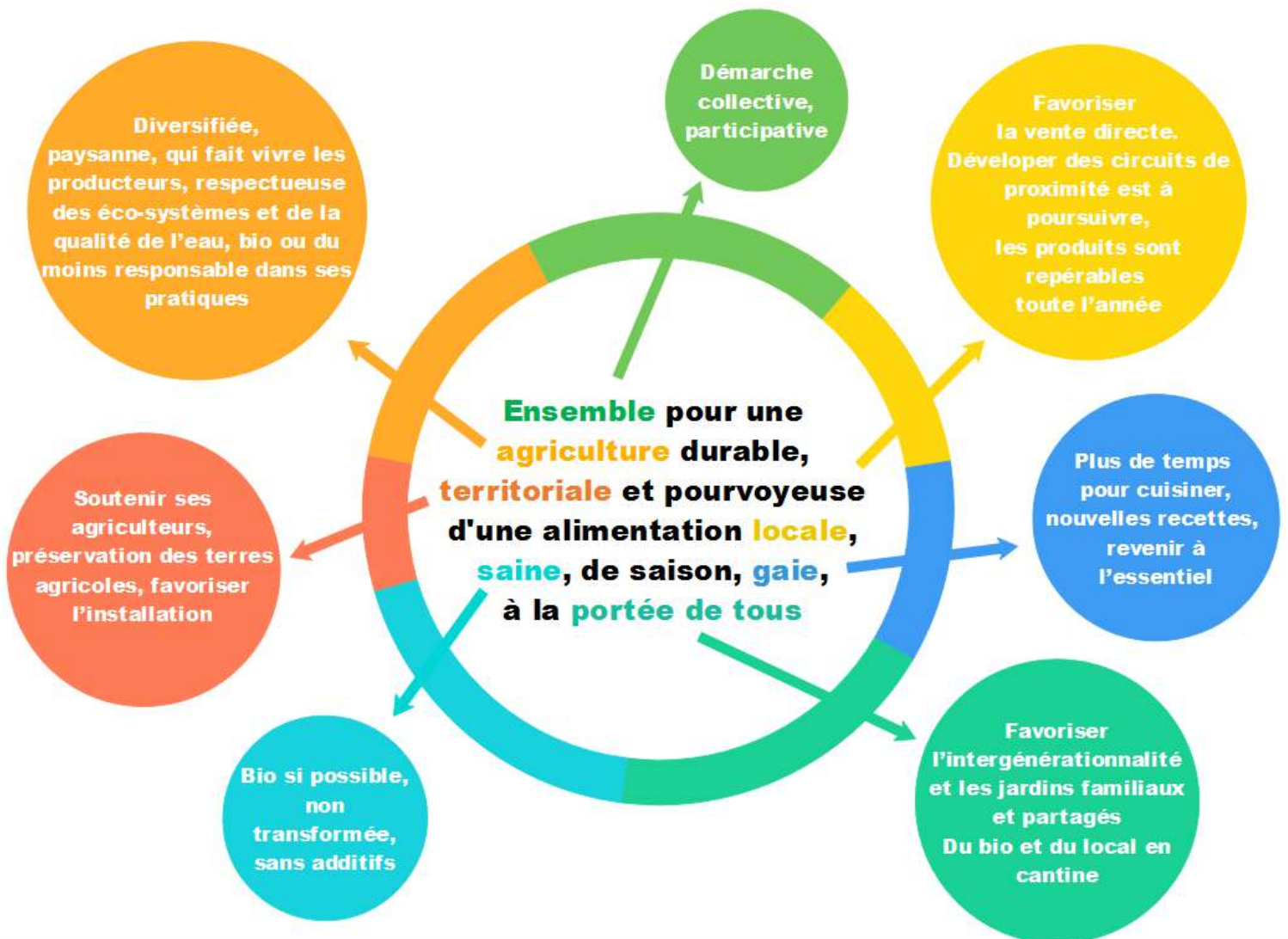
- Construction d'un groupe sur l'alimentation et réflexion sur la façon de faire perdurer la démarche

RÉSULTATS

- Atelier World Café : définition de 4 axes prioritaires pour le territoire : foncier, restauration, solidarité et sensibilisation
- Vers la mise en place de conseils alimentaires territoriaux pour se ré-approprier l'alimentation de manière locale



VISION COLLECTIVE: QUELLE ALIMENTATION DANS 10 ANS SUR LE TERRITOIRE DE LA CCPFML ?



QUELLE SUITE À CETTE MOBILISATION ?

POURSUIVRE LE COLLECTIF

À court terme:

- Poursuivre les rencontres sous la forme d'un collectif informel
- Renforcer les liens entre acteurs et avec la collectivité
- La CCPFML et du Parc à l'écoute et engagé auprès du collectif
- Impliquer de nouveaux acteurs

PRÉCONISATIONS

FONCIER

PRÉSERVER LES
TERRES AGRICOLES
INSTALLER DES
AGRICULTEURS

- Inscrire la préservation des terres agricoles dans les docs d'urbanisme (PLU, SCOT) voire utiliser des outils de protection spécifiques (ZAP, PAEN)
- Mobiliser du foncier (achat, location, biens vacants et sans maître, terre de liens) pour favoriser l'installation
- Inventaire des biens vacants et sans maître
- Mettre en place des espaces tests et créer des jardins familiaux partagés
- Organiser une veille citoyenne

RESTAURATION

FAVORISER LES
PRODUITS LOCAUX

- Étudier l'offre locale et la demande de la restauration collective. Repérer les différents opérateurs.
- Mise en place d'outils collectifs de transformation (cuisine centrale, légumerie, conserverie...)
- Sensibiliser et former les équipes de cuisine et animateurs
- Valoriser les restaurants engagés (Bistrots de Pays, Marque Parc.)
- Lutter contre le gaspillage alimentaire

SOLIDARITÉ SENSIBILISATION

PERMETTRE UNE
ALIMENTATION DE
QUALITÉ POUR TOUS

- Appuyer l'organisation d'événements ou d'animations (cueillettes, transformations solidaires, théâtre à la ferme, foire agricole, ateliers cuisine...)
- Accompagner des projets s'inspirant d'expériences positives (les incroyables comestibles, café sourire, jardins familiaux partagés, vergers et poulaillers collectifs...)
- Mobiliser les bailleurs sociaux et structures sociales du territoire
- Favoriser l'intergénérationnalité et la convivialité





DES QUESTIONS, DES IDÉES ? POUR REJOINDRE LE COLLECTIF CONTACTEZ-NOUS !



Communauté de communes Pays de
Forcalquier- Montagne de Lure
13 Boulevard des Martyrs de la
Résistance, 04300 Forcalquier



Parc naturel Régional du Luberon
60 Place Jean Jaurès, 84400 Apt



GR CIVAM PACA MIN 13 - 84953 Cavailon

SEPTEMBRE 2018

